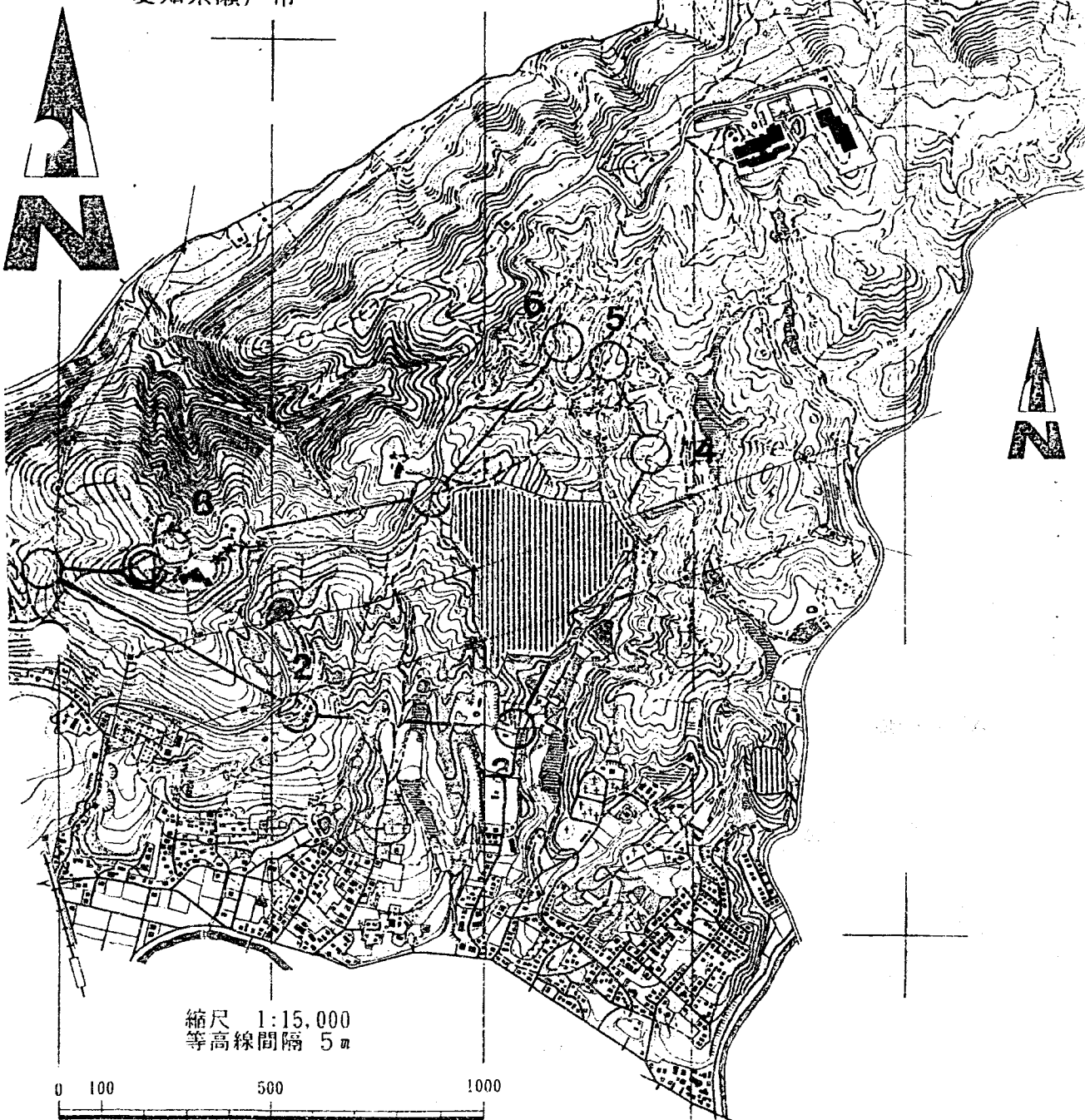


KOLA

岸和田オリエンテーリング協会
[編集部] 〒594
和泉市 上代町 687番地の2
横田 実 (TEL 0725-46-2208)
第137号 1995年3月3日発行

定光寺野外活動センター

愛知県瀬戸市



春うららら…櫻満開。

 岸和田OL協会20周年記念橋本OL大会は4月16日！

計画から2年、十数箇所のトレインハンターを経て橋本に決めてからも、紆余曲折がありました。最大は、そう…阪神淡路大震災。5400名を越す貴い犠牲がありました。30万人とも40万人とも言われる被災者の方が、今なお苦しい生活を余儀なくされています。幸にもオリエンティアには、犠牲者はおりませんでした。身内が知人が亡くなった方や、家屋に被害を受けられた方がいました。

そんなおり、所詮は余暇活動のオリエンテーリングを実施したものか…と、90%は中止に傾いていました。しかし、前号でも書いたように各方面の方々のご意見を参考に、こんな時だからこそスポーツを実施し、気持ちの面でも支援しようとしたのでした。

また、今年は統一地方選挙の年になっています。計画の段階では完全に忘れていました。会場は大丈夫か、行政に支障はないのか…これはたまたま投票日を外れていたもので、胸をなでました。因に4月9日は和歌山県議選、23日は橋本市議選だとか。

良いことばかりじゃなく、日程的に4月にしたため、行政始め協賛企業等では、お願いに上がると新年度に入ったばかりで予算執行が難しいな…のお言葉が。おまけに大震災で、予定していた協賛企業はほぼ全滅、大会開催で赤字にならないよう最後の引き締めに入らざるを得なくなったりして来ました。

会員諸君！ だからこそ20周年。みんなの力で大会を盛り上げようよ。運営も楽しくなくっちゃOLじゃない？ 運営者も参加者もみんなが楽しんで、やって良かったと後で話を出来るよう頑張りましょう。

大会個人エントリー締切は3月18日

今一層のPRを展開してください。



⇒いつ? 4月16日(日)です。

橋本市立紀見小学校が会場です。南海高野線「御幸辻」駅より徒歩20分 ←どこで

 P⇒は、数十台分用意しています。馬主車券が必要です。エントリー時に申込を。

男子 M21A・M21AS・M40A・MB・MN・MJ (ジュニア=幟・競姓) ←クラス

女子 W21A・W35A・WB・WN・WJ (ジュニア=幟・競姓)の11クラスを設定

エントリー締切は 3月18日(土)です。最終は(3/26)矢板市全日本会場でも受付けます。

個人エントリーは、スタート時刻を指定します。

4月9日までに〈プログラム〉が届かない場合は、問い合わせ先までご連絡ください。



● テレイン青幸段 ●

● 今回のテレインは、橋本市北部にそびえる三石山(738.6m)の片斜面に当たります。 ●

● 全体的に杉林に、松林となっており、植生は60~70%は良。但し傾斜のきつい面が ●
● 多く、地形の変化に富んでいる。地図の範囲は狭くし、距離も比較的短くしています。 ●

● と言ってもウイニングタイムはそこそこに設定していますので、慎重なアタックが必要 ●

● ということになります。麓は菖蒲谷地区にあたり、主に柿の栽培が盛んで、テレイン中 ●
● にも柿畠(果樹園)が点在しています。 ●



● おまけ・・・ ●

● お風呂がつかえます。スタッフ用宿舎として、会場より歩いて5分の所に確保していま ●
● すが、その宿舎のお風呂を提供致します。5~6人用の小さいもの1つのため、時間別 ●
● に男子・女子と利用してもらえよう計画していますので、ご期待ください。 ●

● 又、国道371号線紀見峠トンネル橋本側出口すぐの所にある、天然温泉『ゆたか荘』 ●
● では、入浴だけの利用がOK。大人400円子供200円で利用出来ます。お車の方は ●
● 寄ってみてもいいかも… ●

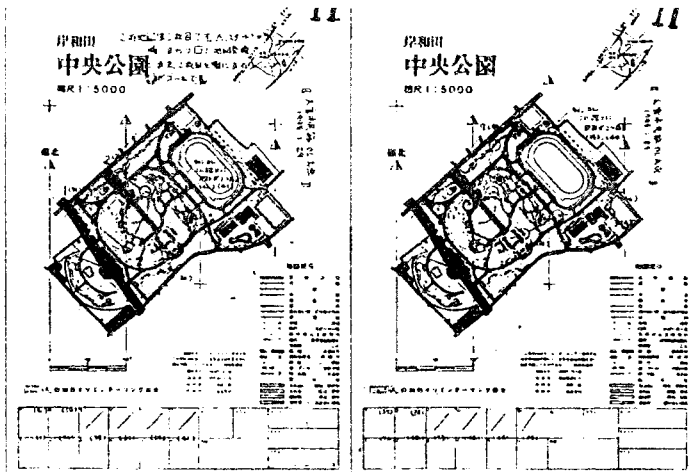


『大宮市民協OL大会』 1995.1.29

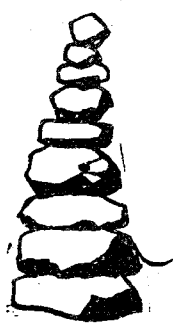
例年行事の『大宮市民協OL大会』が1.29(日)岸和田中央公園で行われた。毎年、前半タコ揚げ後半OL大会として行われるがここ数年風が無くタコが揚がらなかったが今年は良い風が吹き高く上がっていた。

今年の大会は2マップを使い、同じグループが2回公園を楽しんだ。A、B2種類の地図を使い、スタート時に分けそれぞれ違うコースになるようにした。地図の交換は地図に背番号を打ち、同じ番号で渡した。これは交換で迷わずよかった。

競技はポイント+ラインOL。ラインOLが理解出来るか心配したがほぼ成功したようだ。5人1組で25組が参加した。1位は30分を切ってゴールした。(Tu)



岩国の錦帯橋
達富弘之
(M50)



3月 弥生 MARCH

日	月	火	水	木	金	土	日
			1	2			
5	6	7	8	9	10	11	
12	13	14	15	16	17	18	
19	20	21	22	23	24	25	
26	27	28	29	30	31		

CUTTING by TATSUTOMI FAMIL

= 達富家手作りカレンダー紹介其の二 =

- 4 -

日	月	火	水	木	金	土	日
							1
2	3	4	5	6	7	8	

'95年 今年もOLスタートです！

1・2月も動きました。

KOLA前田春正です。

年明け1月3日 KOLA新春OL大会運営参加

◇④④④④④ 本年度は、金欠病(?)の為、1月7日(山口大)8日(広島大)は休養。

◆ 1月 16日 大阪OLCリレー練習会参加・・・(村橋和彦氏既報)

★ 1月 17日 兵庫南部大地震(のち阪神・淡路大震災)

◇ 1月22日・29日は仕事

◎ 1月 27日 アマ4級のコールサインが来た。JK3LXX 10年振に動いてみよう

◆ 1月 30日 よりOL3級指導者講習会2次講習が始まる。

◆2月1日・3日 講義でした。

◇ ◆ 2月 5日 実技『黒添池』 27名参加

AM ポイントOL 30分程度

毎年30分位で参加者が帰ってくるのに、今年はレベルが低い

…とは講師の談

PM バーンOL 90分以内の帰着が目標(制限?)

一番不得手な、現在地確認に挑戦。(高低差に、特徴物、歩測を駆使して…)

取り敢えず90分以内には帰って来た。

◆ 2月 7日 筆記試験。不得手な暗記を頑張って、覚えていた言葉を必死になって?記入した。総合判断は実技の結果共でのこと。連絡なければ合格!

2/23現在連絡がないところを見ると、何とかなかったか。

◆ 2月 12日 全日本リレーOL大会(瀬戸市)一般クラスに参加(H35)

例の3人組で参加。

一走⇒村橋 2位!

二走⇒私 4位へ

三走⇒御勢 頑張るももう少しで3位になれず。

入賞出来なかったから、早く大阪へ帰れた!

<モチ負け惜しみです?>

今年も、家族の目を気にしながらOLにのめり込みましょうか。

そうそう、これ以外にKOLAの編集会議に運営会議、全日本の実行委員会にも出るようになるし、20周年の地図調査、そして運営への準備にと、仕事とOLで時は瞬く間に過ぎて行く。

あ～OLよ、KOLAは楽し。

日帰りスキー in 志賀高原

by よこたみのる

1月の連休は柵池高原、2月の連休は志賀高原と、日帰りスキーに行ってきました。日帰りというか2泊3日というか…。金曜日の晩に夜行バスでスキー場にむかい、土曜日に1日滑り、その日の夜行バスで帰ってくるという強行軍で。

1月は『大震災』の直前。行くときに大雪で高速道路が全面ストップ。柵池については11時すぎ（予定では7時）というとんでもないもの。しかし、半日券で思う存分滑れました。柵池は人が多かったものの高速のリフトで数が多く、リフト待ちは秒単位。休憩なしで滑り疲れるぐらいでした。

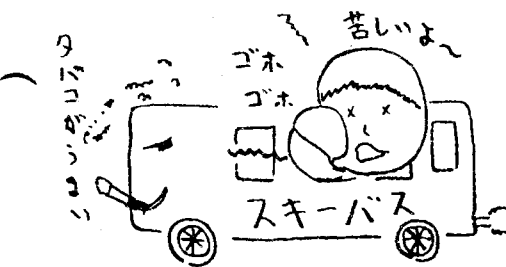
2月も中央道が混んでいて、やはりついたのは10時すぎ。志賀高原の蓮池からローウェイで登って行ったのですが、思ったより空いていました。ここでもリフト待ちは最高で5分程度。たっぷりと滑れました。

どちらも2人分（僕と嫁さん）で4万円前後の料金（往復のバス代のみ）。旅行社に頼んでもらってホテルで荷物を預ってもらったり風呂に入れさせてもらったりして、なかなか良かったものの、やっぱり不満はバス。連休前で混むのがわかっているのに、あの時間設定はいただけない。どうせならもっと出発時間を早くして時間通り行けるようにすればいいのに。

そして最大の不満は、禁煙車がないこと。なんでスキーバスには禁煙車両を設定しないのだろうか。長時間紫煙にさらされる者の身にもなってほしいと思うのだが、しかし、今回、思いもかけない素晴らしいバスを発見した。

『長野電鉄・南海電鉄の志賀高原～難波高速バス』である。3列シートでゆったりなのに加えて、トイレ・電話がついている。飛行機の座席のようにラジオがついており、セルフサービスだがおしぼりやお茶まで備えつきである。毛布もついていて、片道8000円弱である。トイレがついているという

ことで、途中のサービスエリアでの休憩はない（運転交代の為止るのだが乗り降りはさせてきれない）のでお土産などは買えないが、禁煙車ということもあり、すごく快適である。普通のスキーバスの3列シートでは、値段は倍ぐらいにはねあがり、もちろん禁煙車は存在しない。もし志賀高原まで出かけることがありましたら、是非利用することを薦めます。



<OL座談会>第4話「今回の原稿はパソコンだよ編」

岸「皆さんこんにちは、OL座談会でございます。」

黒「テストはどうしたんですか。」

岸「ンなもん無視!! (笑)」

猪「ああー!テストー!!!」

黒「これ、どうします?」

岸「ほっとけ、そんなん。役に立たん! (笑)」

猪「じゃあ、忙しいからかえるぞ。」

黒「(ぼつりと)<A列車でいこう4>が忙しいから。」

猪「テスト前じゃー!! (収録当日は、テスト一週間前です。)」

岸「とりあえず、話をすすめよう。」

猪「なに、話すの?」

黒「さあ。ウエスタン・カップも中止ですしねえ。」

岸「しまった!!”ねた”がないiiiiiiiiiiiiiiiiiiii!!!!!!!」

猪「しかたない!! こうなれば、次回登場予定のS興業代表取締役専務!!」

黒「ジャカジャガジャカジャカ (BGM)」

猪「全国1億5千万のS社長ファンの皆様、お待たせいたしました!! S社長の登場です!!!」

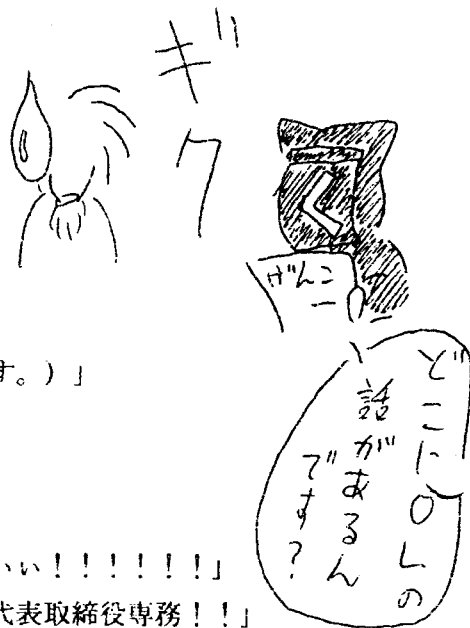
S「コラー、勝手に社長にするなー!!」

黒「さすが社長、でてくるなり、いきなり、KOLAとコラーを掛けたギャグを飛ばすとは!!」

S「違うわ!!」

岸「ああ!! しまったあああああああああ!!! (今回これぽっか)

END





オーストラリアでのリレー競技のスタートを切る鈴木さん(中央)

オリエンテーリングで世界の大会に参加 鈴木 雄輔さん 34

新王子製紙 企画本部企画部

地図とコンパス(磁石)を手に山野を駆け巡り、いくつものチェックポイントを通過しながら、いかに早くゴールにたどり着くか―それがオリエンテーリング(オリ)だ。新王子製紙企画本部企画部の鈴木雄輔さんは、大学でオリエンテーリングクラブに入ったのをきっかけにその魅力にとりつかれ、今ではワールドカップなど世界の大会にも参加するほどの実力の持ち主だ。

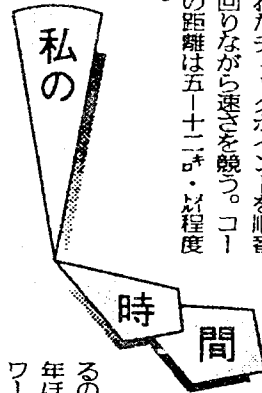
大学へ入って、トレーニングにランニングでもしようと思っ

たが、ただ走るのではつまらない。そこで入部したが、学内に新設されたばかりのオリエンテーリングのクラブだった。

オリエンテーリングは北欧で生まれたスポーツで、地図で示されたチェックポイントを順番に回りながら速さを競う。コースの距離は五十二時・分程度だ。

が、ただ走るのではつまらない。そこで入部したが、学内に新設されたばかりのオリエンテーリングのクラブだった。

オリエンテーリングは北欧で生まれたスポーツで、地図で示されたチェックポイントを順番に回りながら速さを競う。コースの距離は五十二時・分程度だ。



いので最初から最後まで一人きりで走る孤独なスポーツだ。王子製紙入社後は、八七年に全日本選手権四位、翌年にはワールドカップのナショナルチームメンバーとなった。また、九三年には、全日本リレー選手権と社会人選手権の二つの大会で優勝を飾った。

悩みの種は、試合参加のためにどう仕事を調整するか。また、練習時間をとくるのもひと苦労だ。三年ほど前は会社にシャワー室があったので、

後輩の指導にも意欲満々

地図やコンパスを使いこなし、自分の位置やコースの自然条件などを正確に把握し、ポイント間で最適なルートをとることが大切だ。五十六時・分のコースでトップのタイムは二十分程度と一見、全力疾走には見えな

朝、新宿の社員寮から銀座の本社まで週に数回、四十分ほどかけて走って通勤したこともある。現在は、休日に高尾山などでの登山ランニングで練習量の確保に努めている。

いが、整備されていない山道やヤブをかき分けながら走ることも多くハードだ。油断すると自分の位置や、進む方向もわからなくなるため、鈴木さんも「競技中は景色に見とれている余裕は全くない」という。

年齢が上がると体力的にきつくなることは確かだが、競技そのものは年代別・習熟度別に行うのでそれなりに生涯楽しめる。「世界中の人と交流できるし、ある程度実績ができることやりがいが出てくる」と、自身自身の練習だけでなく後輩の指導まで意欲は満々だ。

また、他人との競走とはいえず、同時にスタートし、わけではな

（久保晶子）

仕事の調整が悩みの種

休日の登山ランニングで練習量を確保

KOLAオリエンテーリング情報 ⑫'95. 3月号

- | | |
|-------------------|------------------------|
| ①. 集合場所：集合場所までの交通 | ②. 使用地図・縮尺・等高線間隔・通行可能度 |
| ③. クラス分け | ④. 参加料（）内は17歳以下 |
| ⑤. 申し込み方法・申し込み先 | ⑥. 申し込み期間（期限） |
| ⑦. 当日参加の有無・受付時間 | ⑧. 問い合わせ先 |
| ⑨. 主催：主管、備考 | |

4/ 9 第12回金沢大学大会 兼平成7年度県民OL大会

- ①. 志賀町立加茂小学校 会場：JR北陸線津幡駅よりJR七尾線に乗り換え『羽咋駅』下車
 ⇒北陸鉄道バス富来線『羽咋駅前』より『高浜』で高浜線に乗り換え『倉垣』下車すぐ
 備：駐車場若干数用意ありー駐車券必要☆申込書所定欄に駐車券希望を記入のこと
- ②. 1:15000 5m 3段階表示
- ③. 個人=M21A・M21AS・M50A・M35A・M17A・MB・WA・WAS・WB・N グループ=一般・小学生
- ④. 個人⇒事前1600円（1000円） 当日=1800円（1200円） グループ=1グループ 一般600円・小学生300円
- ⑤. 申込書、参加料相当額の定額小為替、90円切手を貼った返信用定形最大封筒、以上3つを同封
 〒920 金沢市旭町1-1-39 あすなろハイツ302号室 野中 順史 宛 ⑥. 3月18日（土）消印有効
- ⑦. 当日参加 Am8:30~11:00 ⑧. ☎0762-32-8754 野中 順史 ⑨. 金沢大学OLC、他
 ※当初、要項にあった《宿泊斡旋》は中止になりました。宿泊希望者は各自で用意してください。

4/16 岸和田OL協会20周年記念橋本OL大会

- ①. 橋本市立紀見小学校 会場：南海高野線『御幸辻=みゆきつじ=』駅下車 徒歩20分
 備：事前送付プログラムに紹介 ※駐車券のある車に限ります。要申込

参加要項をご覧ください。



5/ 4 大阪OLC20周年記念OL大会

前号に要項配布済み エントリー締切は3月末日

5/ 5 第5回ふるはうすOL大会

- ①. 美和山荘（豊能町） 場：阪急『池田』駅前よりバス⇒所要約40分『北摂信愛園前』下車 ※当初要項より会場が変更
 備：会場周辺駐車場狭く乗り入れ厳禁！。千里中央または池田駅周辺の民間有料駐車場を利用のこと。
- ②. 1:15000 5m 3段階表示
- ③. 個人⇒ME・MA・MAS・MB・WE・WA・WB・N=8クラス グループ⇒1クラス
- ④. 個人⇒事前1500円（800円） 当日1800円（1000円） グループ⇒事前1グループ 1000円 当日1200円
- ⑤. 所定の参加申込書、参加料相当額の定額小為替、90円切手添付の定形最大封筒、※成績表希望者は封筒2通
 〒564 吹田市原町3-3-7 北川 達也 宛 ⑥. 4月5日（水）消印有効
- ⑦. 当日参加 10時まで ⑧. ☎06-380-8607 北川 達也 ⑨. OLCふるはうす



1995年 3月 KOLA カレンダー

日	曜	大会・行事
1	水	
2	木	
3	金	◎ 会報《KOLA》第137号発行
4	土	
⑤	日	▲ New京都カップ第IV戦 (亀岡市) ◎ 橋本大会 試走
6	月	〻 奈良県OL選手権大会エントリー締切
7	火	〻 東大OLK青梅2Days大会エントリー締切
8	水	◎ KOLA定例運営会議
9	木	
10	金	▲ 第17回インカレ<~12日> (富士宮市)
11	土	▲ インカレ併設一般大会 (富士宮市)
⑫	日	▲ 中OLC早春大阪城OL大会 (大阪市) ◎ 橋本大会試走
13	月	
14	火	〻 全日本実行 総務委員会
15	水	
16	木	
17	金	〻 清家 靖氏誕生日<68>
18	土	☆ 橋本大会エントリー締切日
⑬	日	▲ 第8回全日本高等学校OL選手権大会併設一般大会 (渋川市) ◎ 橋本大会試走 〻 多摩OL25周年総検エントリー締切 〻 金沢大OL大会エントリー締切
20	月	
⑭	火	▲ 第5回奈良県OL選手権大会兼春の明日香路OL大会 (奈良県高市郡)
22	水	
23	木	
24	金	
25	土	
⑯	日	▲ (祝) 平成6年度全日本OL大会 (栃木県矢板市) 〻 今井啓裕君誕生日<16> KOLA会員13名参加予定
27	月	
28	火	
29	水	
30	木	◎ 会報《KOLA》第138号編集会議
31	金	
4/1	土	
⑰	日	▲ 東大OLK 青梅 2DaysOL大会 (青梅市) 〻 大阪OLC20周年総検エントリー締切 ▲ 4月16日は 岸和田OL協会20周年記念 橋本OL大会!

▲ 編集局：横田 = ☎0725-46-2208
 ▲ 事務局：瀬戸 = ☎0724-37-3094 <Fax兼> ☎594 和泉市上代町687-2
 ☎596 岸和田市 作才町 187

1995年 4月 KOLA カレンダー

日	曜	大会・行事
1	土	▲ 東大OLK 青梅 2DaysOL大会 (青梅市)
(2)	日	◎ 橋本大会最終準備作業日 ▲ 東大OLK 青梅 2DaysOL大会 (青梅市)
3	月	
4	火	✍ 全日本実行委責任者会議
5	水	
6	木	☞ 第5回ふるはうす大会エントリー締切
7	金	◎ 会報《KOLA》第138号発行 ☞ 平山 友啓君誕生日<17>
8	土	
(9)	日	◎ 橋本大会最終チェック ▲ 第12回金沢大学OL大会 (石川県志賀町)
10	月	
11	火	
12	水	
13	木	
14	金	
15	土	◎ KOLA 20周年橋本大会前日準備 (スタッフ宿舎 山彦寮)
(16)	日	

岸和田OL協会20周年記念 橋本OL大会 会場 橋本市立紀見小学校

17	月	
18	火	
19	水	
20	木	
21	金	
22	土	
(23)	日	▲ 第9回新潟大学OL大会 (新潟県関川村)
24	月	
25	火	
26	水	
27	土	◎ 会報《KOLA》第139号編集会議
28	金	
(29)	土	
(30)	日	▲ 多摩OLC 25周年記念大会 (青梅市)
5/1	月	

● 4月16日は 晴天? 桜も満開! 岸和田OL協会20周年記念 橋本OL大会!
 ▲ 編集局: 横田 = ☎0725-46-2208 ☎594 和泉市上代町687-2
 ▲ 事務局: 瀬戸 = ☎0724-37-3094 <Fax兼> ☎596 岸和田市 作才町 187

★特別編集★ 実話! ガン太の日記

新春!! SKI の悪夢

～1995年1月3日～7日(4泊5日) 長野・戸狩スキー場

お知らせ

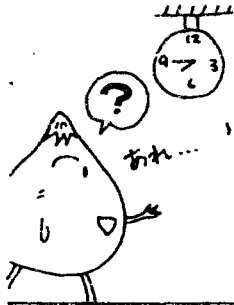
「走れ! KOLA・FAMILY」
は、一部の都合により、今月
は連載休止いたします。

By ガン太

旅は出だしが肝心!

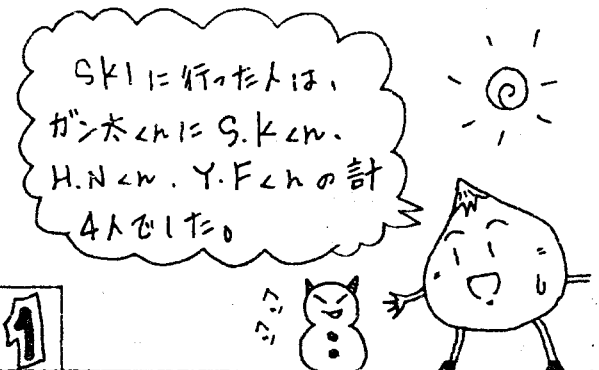
それは、出発から始まった!

1月3日、和泉府中駅に午後7時20分
に集合。と連絡したのに、友人Y.Fくんが
来ない...。家にTelしてみるとまだ家にいた。



8時に集合だと思って
いたらしい。もうすし
びスーパー号にのりお
けるところだった。

今年のお正月は、ちびりリッチにスキ
ー! しかも友達とで行くから、楽しい^{x2}
思い出になると思いきや...。今だからこ
と笑って話せるおぼろしです。



SKIに行った人は、
ガン太くんはS.Kくん、
H.Nくん、Y.Fくんの計
4人でした。

最終日もアクシデント発生!

友人S.Kくん行方不明!!

SKIも楽しんで(?)、帰りのスーパー号
にのったのいいが、友人S.Kくんの姿が
みあたらない。どうやら、おかしを買っていて、
このスーパー号にのりおとれたらしい...。す
ぐにJRの人に連絡してもらい、東日本一帯
にマークスでS.Kくんをさがすが、不明。と
して夜中の1時頃、新潟県にいることがわ
かったのです。ま、S.Kくんも無事木防に帰っ
てきて、この旅も幕を閉じました。

21
43

ビックリ!! 雪国での雨!

1月4日、朝にゲレンデに到着。一面、雪
げしき。But、空から降ってくるものは雨!
雪国の冬に雨!! びっくりしました。その雨
の中をずべっていました。1月5日は、なんと
か雨もやんで、ほれてきました。1月6日は、
ふぶき!! おじさむい!!
リフトも止まってしまい、す
べれる状態じゃなかった。



