

# KOLA

岸和田オリエンテーリング協会

[事務局] 〒596-0044

岸和田市西之内町46-12

寺田 強 (0724-43-4904)

第221号2002年3月8日発行



## 早大OC大会参加報告(2/17)

前田

いつも今年は遠方が少なくなるというながら、結構東京方面にも参加、でも今年度は関東遠征が早大大会が一番遠方になった。

どう行こう？ 当日朝一の新幹線で行く、前日大会会場付近で泊る、青春18切符は使えない、新幹線は雪で遅れる可能性有り等で結局前日出発、難波を昼過ぎの近鉄電車で名古屋へ、勿論株主優待券1500円で中川乗り換え、名古屋より東海道を東へ三島まで何で三島、安いホテルがあったから(4000円)三島で泊り、翌日は徒歩で御殿場線の駅へそして会場へ今日はスタートが遅いので会場内でゆっくりした、いつものM60Aの

メンバーは多いが、M50Aクラスの関西勢の少ない事、参加43人中私一人だったスタート地区まで35分しっかり歩き、いよいよスタート、

12:01、いつものことだが、は北向きの沢何とか慎重にクリア

2:30(21)へはルート選択を悩んだが、沢下り、沢登り、尾根筋より道へ、アタックポイントより尾根をコンタリングして目指したが

ルートをずれてオーバーラン、雰囲気の違い沢へ、近くの沢も探したが無いので道に出て、現在位置を確認して再アタック、22:03(30)

このミスが今日の時間のかかった理由となった、へは道へ下り沢筋から

小径アタック5:39(32)へは道を横断川筋より一段上の沢へ

4:09(29)は直進2:11(30)へは北の小径に出てランニング5:14(30)

へは川筋へ下り、尾根へのすごい登りを登り道に出て順調にアタック11:55(17)

へも直進2:48(8)へは小径を探してアタック4:45(15)そしてゴール1:01(14)

1:02:15(24位)でゴール。

火山灰の黒土で柔らかくすべりやすかったが、該して白が多く走りやすかった。帰りも成績が中々でないので諦めて帰りの鈍行へ、そして昨日のルートで大阪へ、この2日間都合16時間の座りっぱなしが後日の大事変へ

(太もも裏にオデキが発生、化膿、切開、その後毎日の処置でOL休み)

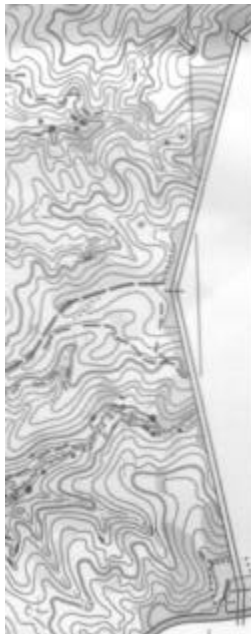
# 地図は、奥が深い??

BY よこたみのる

2月17日に行われた早稲田大学OC大会。毎回レベルの高い大会で、今回も好評のうちに終わりました（僕は参加できなかったけど）。しかし、その中で一部論議が沸き起こった問題が1つありました。それは、「送電線・517」問題です。

トップクラスのスタート位置がこの近くにあり、これを「道」と判断したものが少なからずいて、論議になりました。

早稲田の地図ですから、精度に問題は全くありません。問題は、その描き方にあります。「当然517なのだから、見間違はずがない」という思いこみが作図者にはありました。しかし、少なくないトップランナーが錯覚を起こしてしまいました。ランナーには「地図の境界に、517を使うはずがない」という思いこみがあったのではないのでしょうか。



そこで村越氏が、O - MLで興味深いことを示してくれました。左が実際の地図で、右側が村越氏が示した修正版で2パターンを示しています。

1) 地図内に送電線があるケース

2) 地図境界に送電線があるケース、ただし、外側のラインまで地図が描かれている

「<http://www.ipc.shizuoka.ac.jp/~ehsmura/waseda.jpg>」より

作図者は「正確な地図」だけではなく「読みやすい地図」を作らなければならないと言うことですね。

## なぜ海が凍るのか？

2月の中旬、北海道・網走へ行って来た。これは私が住んでいる町の水利組合主催の旅行である。本来、親父が行く予定であったが、寒いのでバトンタッチしたのである。という私も流氷を一度見たかったのでよいチャンスと、行って来た。

まず、なぜ、海が凍るのか。以下、パンフレットより。

オホ・ツクの海は冬になると流氷に埋め尽くされます。流氷とは風や潮流により海面を流れ漂う海氷のことをいいますが、オホーツク海はアムール川からの大量の雪解け水が注ぎ込まれていることなどの影響で海面から50メートル付近までの塩分濃度がそれより下層に比べずっと低くなっており、海水が凍りやすい状況になっています。

シベリアのオホーツク海沿岸の地方は通常10月頃に海水の氷結温度(約マイナス1.8℃)以下の気温となり、その後約1ヶ月でこの沿岸の海水が凍り始めます。始めは海水がシャーベット状になり、やがて多数の円盤状の氷の固まりとなっていきます。氷結は次第に東に拡大し12月始めにはサハリン島北部東岸に、その後南下して1月初旬にはサハリン島南端に達します。北海道沖でもこのころから氷結がはじまり、北から季節風や海流にのって流れてきた氷と沖で生じた氷が交じり合っ



沿岸に達します。流氷は風向きによって接岸したり沖にもどったりしますが、3月の中旬から下旬にかけてオホーツクの海は最大80%が流氷におおわれることとなります。

流氷の厚みはまち

まちですが、オホーツク海の北部でできるものは大体1m、北海道沖のものは40cm前後になります。しかし、氷板がいくつか重なり合っ時には数メートルに達したり(氷丘)、氷板同士がぶつかり合っ何キロも続く氷丘脈(氷の山脈)を形成してい



るのがよく見られます。海面上の1mの氷丘が見えたらその海面下の深さは5mあると考えて下さい。』

関空から女満別空港に飛び、そのまま網走へ着く。そして、流氷観光砕氷船「オーロラ号」に乗る。2日目のガイドの話によると、昨日は流氷が沖合10キロ以上にあって(観光は沖合4-5キロの所まで流氷が近づかないダメという。これでも往復1時間かかる)中止、翌、次の日は風が出てこれも中止、でちょうどタイミングが良かったらしい? 砕氷船は船底が平たいので風があると揺れて大変だとのこと。あとはヘリコプターによる空からの流氷観光である。2日目に見たが海岸から10分ほどで行って戻ってきていた。

このところ地球温暖化の影響で流氷もなかなか沿岸に着氷しないようだ。

私のイメージでは分厚い氷をガツンガツン割って進むと思っていたがほとんど砕けて氷の中を5分ほど進んで戻ってきた。



それでもやはり氷の断面をみるとスゴイといえる。時刻が4じころだったので夕焼けと氷の対比が美しかった。

#### 砕氷の仕組み

砕氷方法には1)連続砕氷と2)チャージング砕氷の2通りあります。いずれの場合も砕氷のメカニズムは基本的に同じで氷板が曲がる力に比較的弱いことを利用して船首部で氷板の上に乗りがかり、船の重みで氷板を下方に押し下げながら割っていくわけです。これを船が止まることなく連続的に前進しながら砕氷していくことを、連続砕氷と呼び、連続砕氷できないような厚い氷に対して、助走をつけて船を氷に衝突させて突き進み進行不可能になったら引き返してまた同じ事を繰り返すやり方をチャージング砕氷と呼びます。

# 2月の運営会議報告

## [議題]

### 【1】ウエスタンカップ

- ・K O L Aからは永瀬君が連絡委員として参加。
- ・永瀬君、随時連絡事項があれば、メールで流してね。
- ・12月8日実施案でK O L Aとしては、了承。
- ・K O L Aとしては広報をうけもつので、永瀬君から指示のあったものを随時MLやHPで公開。

### 【2】橋本市オリエンテーリング大会について

- ・開催日は、4月7日(日)
- ・3月10日に最終試走。10:00現地集合
- ・K O L A総会も同時開催 ... 参加者は葉書&メールにて確認
- ・地図もO-CADにて、新規作成  
地図名「杉村公園」に変更
- ・3月30日(土)9:00K O L Aハウスにて、準備。

### 【3】総会について

- ・総会の資料作成 ... 横田、保 など
- ・役員改選について

#### [現行は...]

会 長	横田 実(総括責任者)
副 会 長	村橋和彦(部外折衝)
会 計	寺田 保(会計総括責任者)
事 務 局	寺田 強(岸和田市OL連盟・体協関係責任者)
幹 事	前田春正、平山友啓、永瀬真一(広報)
会計監査	白川努(会計監査役)

以上任期 2002年4月

府OL委員会委員(1名)

寺田 強

2003年4月

### 【4】ナイト-Oについて

- ・第1案 ... 大阪城 中をメインに
- ・第2案 ... 長居公園

### 【5】その他

- ・来年の新春は、錦織公園?
- ・全国一斉大会?

# オリエンテーリングクラブみちの会

## 春の天覧山0イベント

2002 年 5月 6日(月・振休)

今年もやります、みちの会お手軽オリエンテーリングイベント。手ごろな参加費で質の高い地図とコースをご提供。首都圏からもアプローチしやすい、ハイキングコースとして人気のあるエリア「天覧山」での開催です。

新人勧誘に絶好のオリエンテーリングイベント！

4,5月は学生クラブにとっては新人獲得へ向けて勝負の季節。自力で新歓イベントを開催するのは大変、人手不足だ、他大学と交流を持ちたい、そんな学生クラブをみちの会がバックアップします。首都圏からアプローチしやすく、ハイキングコースとして人気のあるエリア、公園内の会場、そんな「天覧山」でのオリエンテーリングは新歓イベントにはもってこい。ぜひこの機会を利用ください。

【主催】 オリエンテーリングクラブみちの会

【日時】 2002年5月6日(月・振替休日)

【会場】 埼玉県飯能市市民会館北側、にこにこ池

会場は青空会場ですが、雨天の場合は別会場の確保を検討しています。お問合せください。

【当日受付時間】 9:00 - 12:00

【地図】 「天覧山」 2002年4月修正 縮尺1:10000 等高線間隔 5M  
ISOM2000準拠

【参加クラス】 ~学生クラブ向け~

新人用ペア 新人用グループ 新人個人チャレンジ

\*クラスごとの表彰検討中

【参加クラス】 ~一般向け~

けやき 上級者向け

しらこぼと 中級者向け

さくらそう 初心者向け・体験コース

【参加費】

新入学生・初心者200円

上級学生 300円

一般参加者 500円

\*当日受付にて支払い

【申込・問合せ先】

石井隆 (いしいたかし)  
 357-0062 埼玉県飯能市永田57-8  
 tel&fax 0429-72-1389  
 e-mail f\_note@abox3.so-net.ne.jp

学生クラブの申込は、団体名、代表者名と連絡先、参加クラスごとの人数（予定で十分です。）をできるだけfax又はe-mailにてご連絡ください。一般参加者の方は、連絡先、クラスをご連絡ください。電話での問い合わせに対する回答は夜間（19時～22時）となります。

### 【注意事項】

事前のプログラム発送はありません。また事前のスタート時刻指定はしませんので、当日受付にて指定を受けてください。新人に対するマナー教育は各校徹底していただきますようお願いいたします。当日、同会場にて一般オリエンティア向けにもオリエンテーリングイベントを開催中です。ご了承ください。

### 近日中にみちの会HPにて要綱UP!!

<http://www.orienteing.com/~michi/>

## OLカレンダー

	大会名	主催	場所	締切	問い合わせ
4/7	KOLA橋本大会	岸和田OLA	橋本市		寺田0724-43-4904
	金沢大OL大会	金沢大OLC	金沢市	3/13	上田 090-1630-0898
14	愛知県OL大会	愛知県OL協	愛知県岡崎市	3/29	加藤 0564-21-7453
	2001平尾台OL大会	北九州OLC	北九州市	4/10	吉田 093-561-1218
21	図書館情報大第1回OL大会		茨城県	3/22	脇野 090-8764-8069
28	第9回富士山子供の国OL大会	静岡県OL協	富士市子供の国	3/31	村越 0543-34-9754
5/05	第16回新潟大OL大会	新潟大OL部	新潟県巻町	4/05	和田 025-284-7592
26	彩の国OL大会	大会実行委	埼玉県狭山市	5/06	山下 042-953-7263
6/2	第24回東京大OL大会	東京大OLC	群馬県渋川市	4/30	瀧 090-9529-8638

## 3月の予定

10日(日) 杉村公園 試走

30日(土) 橋本大会準備 & 運営会議 9:00

## A i m i n g

いよいよ全日本大会が京都で行われます。昨今、公認大会の危機が叫ばれている中で、京都は素晴らしい大会をしてくれることと期待しています。何事に対してもチャレンジ精神で頑張りましょう！