



## りんご大会？青い森鶴の里 2Days オリエンテーリング大会参加記

永瀬

3連休(10/10~12)を利用して、初めての青森県でのオリエンテーリング大会(青い森鶴の里 2Days で3レース)に参加してきました。

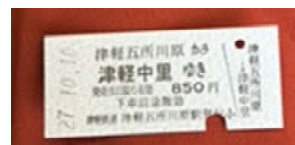
当日出発で間に合う飛行機は確保できず、前日10/9(金)の夜行バス(贅沢してプレミアドリーム号)で、いったん東京へ移動しました。

翌朝の東京駅での乗り換え時間は十分に確保(53分)していたつもりなのですが、到着が遅れ(3連休でも、都心方向は逆方向だからと甘くみていました。)、ギリギリの5分乗り換えとなりました。出張等で東京駅の利用をしているので、それなりに把握しているつもりでしたが、バスの到着する日本橋口からだとJR東日本改札が、あんなに奥まったところにあるとは初めて知りました。いったん在来線の改札に入って新幹線乗換口の長蛇の列を見たときは、間に合わないとおきらめかけましたが、幸い切符売り場への列で、乗換改札口の列は伸びていましたがなんとかかなり、ギリギリ所定の列車(はやぶさ)に間に合いました。はやぶさは、全車指定席で自由席がなく、次の列車利用とはいかず、1日目の大会に間に合わないところでした。はやぶさは、順調に新青森駅へ。

新青森駅からはレンタカーで道の駅での昼食経由で弘前市役所横の駐車場へ移動。弘前市内に思いのほか時間がかかってしまい、駐車場時点でスタート25分前でした。駐車場から会場はプログラムによると徒歩20分。会場からスタートまでは5分。既に着替えていたとはいえ、会場でのゼッケンのピックアップ&装着を考えると余裕時間なし。駐車場から会場まで頑張って走りました。しかも会場直近で痛恨のルートミスもあり(駐車場から会場までのテープ誘導はなし)、会場についたときは、既に本日の1レースを走り終えた気分でした。

1レース目は、弘前城でスプリント。お城でのオリエンテーリングは、大阪城、明石城について3城目。これまでの2城より登りが少なく気持ちよく走れました。参加賞は「りんご」でした。

レース後は、五所川原のビジネスホテルへチェックインした後、津軽鉄道に乗ってきました。



翌日は、津軽富士見荘に会場を移して、2レース。まずは、津軽富士見湖周辺でのスプリントレース。前半は林&森の中で結構難しく、スプリントというよりミドルのショートコースの印象を受けました。ラス前のコントロールは、鶴の舞橋（日本一長い木造のアーチ橋）上にありました。管理が厳しいところだということ橋は、オリエンテーリングで走ることに難色を示されそうですが、旧マップもあるようなので、青森県オリエンテーリング協会が良好な関係を構築されているのでしょう。2レース目もレース後は、参加賞として「りんご」をいただきました。

2レース目と3レース目の空き時間は、まず、道の駅「つるた」で開催されていた第3回スチューベンぶどう祭りに行きました。会場では、海鮮お好み焼きを食べ、「生搾りスチューベンジュース」を飲んできました。その後は、会場に戻って、吉田勉さんの「コース設定の原則」のミニ講習会を受講しました。



最後のレースは、メインのミドルディスタンス。5.0kmでアップが95m。アップ2%なんて、関西ではパーク0以外では巡り会えません。コースは、りんご畑の間に残る林の中をつなぐコース。道の両側に、鈴なりのりんごがある区間もあり、地元の理解あつてのコースでした。3レース目の参加賞もちろん「りんご」でした。

頑張れば当日中に帰阪できたのですが、ホテル代を考慮しても、翌日の朝便の方が、チケットが安かったなので、さらに1泊して、翌朝の飛行機で帰阪しました。



# 第20回京大京女大会

横田実

平成 27 年 10 月 18 日 京都市 大文字山

麓では祭りも開催されていた中行われた第20回大会。今回は、第1回大会で使用した「山紫水明東山」をリメイク。

## 好天での開催



今回は、文字山での開催ということで、会場となっていた市民活動センターの前には、会場前に多くの人が待っていました。

僕も生徒4人と参加。ただし、スタート地区がOAとOBでは異なるために、生徒の後を回るつもりでOBでの参加としました。

## Bのコースは道沿い中心

スタート地区までは、大文字山の西側をてくてく町中を歩きます。かなり登ったところからスタート。さすがに、Bクラスは道中心が多かったのですが、生徒には久しぶりの山でのオリエンテーリングということで、少々迷ったところもあったようです。という僕自身も、迷っている生徒を見守るつもりで参加したのですが、いざスタートしてしまうと、つつい先にいってしまいました。

参考に載せたのはM21Eの地図。上部には優勝した松下氏のルート図の一部を載せています。



スタート地区の様子

## 麓の祭りも

フィニッシュからの帰りは、途中



地元の祭りで混雑しています、テープ誘導も分からなくなりましたが、しっかりと誘導係もいてくれて迷子にならずにすみませした( \_ ; )。



**第20回京大京女  
オリエンテーリング大会**  
2015年10月18日(日)  
JOA公認カテゴリB

ku-kwu comp 20th				
M21E				
	1	6.0 km	520 m	
1	82	↓	△	∩
2	83	▲	1.5	○
3	34	↓	△	
4	85	∥	∩	∩
5	87	∥	∩	∩
6	91	∥	∩	∩
7	94	∩		∩
8	100	∩	1.0	○
9	101	∩		
10	102	↑	∩	∩
11	103	∩	0.5	○
12	110	)		
13	111	∥	∩	
14	114	∩	3.0	○
15	141	∥	∩	
16	80	←	∩	
17	145	∥	∩	
18	146	∩		
19	84	)		
20	41	←	∩	∩
21	78	∩	3.0	∩

山紫水明 **東山**

君と送りし火々

おねぎりん

京都市左京区・東山区・山科区  
縮尺 1 : 15,000 等高線間隔 5m

**noname**

# 芸術の六甲ロゲイニング

平成 27 年 11 月 1 日 兵庫県 六甲山

毎年恒例になってきた六甲山での秋のロゲイニング。クラブカップと日程が重なっていたのですが、クラブカップに参加できなかったのをごちらに参加。

## 芸術のロゲイニング

第4回を迎え、秋の恒例行事となりつつある六甲山頂でのロゲイニング大会。この大会は、この時期に六甲山で繰り広げられている芸術祭「六甲ミーツ・アート芸術散歩 2015」と組み合わせて行われ、ポイントの多くがこの芸術祭に出品されている作品になっています。

## ゆっくりと回って

この大会は、六甲山を走るバスの乗車もOK。スタート15分前に地図が配られ作戦を練った後、スタート後に会場でのバス乗車券の販売もしていました。

我がチームは、中学生2人と僕の3人。昨年の範囲も考慮しつつ、のんびりとまわる近場のコースを設定。スタートと同時に、てくてくと回れ始めました。

地図があれば説明しやすいのですが、スキヤニングを

したデータが壊れてしまい、載せれないのが残念です。

## 30分残してのフィニッシュ

各場所に設置している芸術作品を堪能し、景色の良い場所でゆっくり弁当を食べ、のんびりとしながら回ってきて、今回は30分以上の時間を残してフィニッシュしました。

時間があれば表彰式までいたかったのですが、前は終わ

って帰宅したのが7時を過ぎていたので今回は早々と帰宅しました。



ハンモック体験も実施



地図を見ながら作戦を練ります。

# 雨の中の全日本リレー大会

横田実

平成27年11月8日 滋賀県 栗東市 こんぜの里

天に祈っていたのですが、当日は時折激しい雨が降る悪天候の中になってしまった全日本リレー大会。やっぱり運営は大変です。

## 滋賀県での開催

本来なら国体の開かれる和歌山県で開催する全日本リレー。ですが、これだけ大きい大会を単独するのは近畿の府県でも厳しいものがあり、今回和歌山からはブロックでの開催要請があり、近畿ブロックで実行委員会を結成して、トレインを栗東のこんぜの里で実施することにしました。

## 森林組合の協力

やはり山を使うオリエンテリングとなると、大変なのが地主との交渉。パークOとは違い地権者が複雑に入り組んでいて、個別の交渉はほぼ不可能。今回はあるオリエンティアが金勝(こんぜ)森林組合とパイプがあったためなんとかトレインを確保することができ非常に感謝しています。今後も、有料でのトレイン使用について交渉しているところです。



森の未来館にあった  
トレインの模型

## いろいろな準備作業

大規模な大会になると、その準備のためにおおくの労力が必要になります。

その一つはなんとといっても地図作成ですが、現在では西村氏がプロとして活躍してくれているので今回もフルに活躍してくれました。

しかし他の準備に関しては、スタッフとして僕自身も入っていましたが、一部の人の比重が大きかったように感じ申し訳なく感じます。運営に関わった皆さんに、本当に感謝いたします。

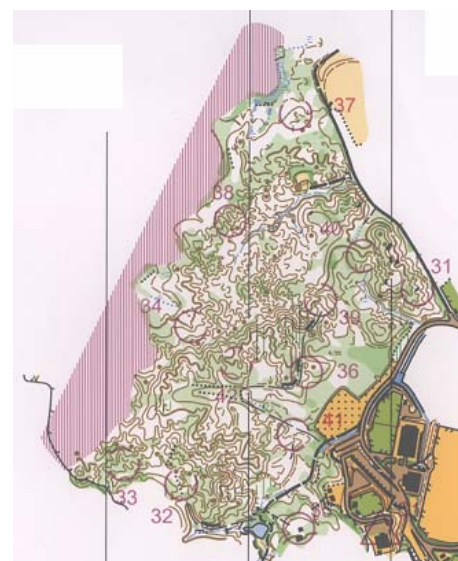
ただし、参加者として見たときには、いたらないところも出てくると思いますので、是非今後に生かすためにも、色々なご意見をJOAに対して出していただければと思います。

## トレコースにて

今回は、トレーニングコースとしてトレイン近くの雨山で実施。

僕も受付として手伝いをしましたが、現地に入ると、本番のトレインと同じような微地形で、ルートを選ぶのに、すっとは行かなかつたのではないのでしょうか。

参加した人は楽しんでくれましたか。



## 大会当日は雨(ー)

一番気になったのが大会当日の天気。「晴れなのが一番の成功」と思っていたのですが、残念ながら1日中雨が降りしきる天気となってしまいました。幸いなことに、会場となった芝生広場があまりどろんこ状態にならずにすみましたが、それでも冷たい雨の中で1日過ごすことになってしまいました。

しかし、レース展開は上位が入れ替わるスリリングな展開で、会場も盛り上がり、楽しい1日を過ごしてくれたのではないのでしょうか。



総合優勝 愛知県  
第2位 東京都  
第3位 埼玉県

## SIの反応が…

今回、レース後スタッフの間で話題になったのが、MJなどのDISQの多さ。これは「不通過」ではなく「記録不備」による場合が多くあったとのこと。おそらく、タイプ5のSIを使用していたクラスに多いことから、ランプや音の反応確認をせず通過したことで発生したようです。いわゆる反応時間はSIカード5では0.33秒、カード8以上では0.115秒とされています。カードに記録されていない以上、失格になるのが今の規則ですので、選手の皆さんは、今後のレースではくれぐれもご注意ください。

## Results

上位3人の平均に対する相対(%)

タイム 巡航速度 ミス率

2015/10/04 2015年度日本学生オリエンテーリング選手権大会ロングディスタンス競技部門  
兼 富士見高原ミドルオリエンテーリング大会 in 富士見の森2015

M21A(出走34名)	4.8km	↑160m			
1 八神 遙介	0:40:18	ときわ走林会			
2 太田 貴大	0:42:27	みちの会			
3 村田 祐貴	0:43:58	越王会			
17 平山 友啓	0:56:25	KOLA	133.6%	129.6%	15.3%

2015/10/10 2015年青い森鶴の里2Daysオリエンテーリング大会1日目スプリントin弘前城

M35A(出走12名)	3.2km	↑30m			
1 大塚 友一	0:21:08	京葉OLクラブ			
2 福田 雅秀	0:21:29	川越OLC			
3 青木 俊之	0:23:55	練馬OLC			
4 永瀬 真一	0:24:04	KOLA	108.5%	103.9%	7.7%

2015/10/11 2015年青い森鶴の里2Daysオリエンテーリング大会2日目スプリントin鶴の舞橋

M35A(出走10名)	2.7km	↑45m			
1 福田 雅秀	0:17:28	川越OLC			
2 青木 俊之	0:19:43	練馬OLC			
3 大塚 友一	0:20:53	京葉OLクラブ			
8 永瀬 真一	0:24:44	KOLA	127.8%	106.8%	24.0%

2015/10/11 2015年青い森鶴の里2Daysオリエンテーリング大会2日目ミドル in 鶴田高山

M35A(出走13名)	5.0km	↑95m			
1 藤生 孝志	0:36:43	東京OLクラブ			
2 福田 雅秀	0:39:22	川越OLC			
3 青木 俊之	0:41:25	練馬OLC			
8 永瀬 真一	0:54:18	KOLA	138.6%	118.3%	18.6%

2015/10/18 第20回京大京女オリエンテーリング大会 in 山紫水明東山~君と送りし火々~

M35A(出走6名)	3.9km	↑315m			
1 福田 雅秀	0:59:10	川越OLC			
2 辻村 歩	1:01:47	OLCふるはうす			
3 平山 友啓	1:12:14	KOLA	112.2%	95.3%	19.0%

M35A 平山3位入賞

M65A(出走11名)	2.5km	↑225m			
1 鹿野 勤次	0:48:15	OLCルーパー			
2 大塚 校市	0:55:12	千葉OLK			
3 尾和 薫	0:59:05	三河OLC			
6 村橋 和彦	1:13:38	KOLA	135.9%	124.9%	18.7%
7 前田 春正	1:28:52	KOLA	164.0%	123.3%	34.3%

OB(出走10名)	1.5km	↑90m			
1 牧戸 和之	0:24:44	岐阜OLC			
2 樋口 怜士	0:25:43	千葉OLK			
3 横田 実	0:26:43	KOLA	103.9%	93.5%	19.7%

2015/10/25 みやこOLC周年記念大会 in 行者山山麓Ⅱ

M21A(出走41名)	3.7km	↑250m	M65A 村橋、前田 1、2フィニッシュ		
1 松下 睦生	0:39:34	京都OLC			
2 石田 洋	0:40:52	阪大OLC			
3 五百倉大輔	0:40:53	京大OLC			
18 平山 友啓	0:55:06	KOLA			
M65A(出走5名)	2.7km	↑160m			
1 村橋 和彦	1:06:00	KOLA	87.8%	77.5%	25.2%
2 前田 春正	1:14:32	KOLA	99.1%	90.0%	22.6%
3 辻村 修	1:25:02	コンターズ			

2015/10/31第8回全日本スプリントオリエンテーリング大会 in 信州スカイパーク-Phoenix-

M30A(出走6名)	2.7km	↑30m	M30A 平山2位入賞 M40A 永瀬3位入賞		
1 大塚 友一	0:16:16	京葉OLC			
2 平山 友啓	0:16:35	KOLA			
3 井上 博人	0:18:43	入間OLC			
M40A(出走23名)	2.2km	↑25m			
1 落合 公也	0:11:17	OLCルーパー			
2 伊藤 夏生	0:12:02	ES関東C			
3 永瀬 真一	0:12:27	KOLA	104.4%	104.9%	7.7%
M60A(出走17名)	1.9km	↑15m			
1 小林 二郎	0:12:15	入間OLC			
2 橋 直隆	0:12:24	上尾OLC			
3 平 雅夫	0:13:18	多摩OL			
15 前田 春正	0:16:30	KOLA	130.4%	124.9%	18.7%
16 寺田 保	0:20:05	KOLA	158.8%	123.3%	34.3%

2015/11/01 オリエンテーリングクラブ7人リレー in 信州松本アルプス公園

1	OLCルーパーA	前田悠作		菅谷裕志		谷川友太					
	3:19:45	AY	0:25:16	7	BX	0:23:38	6	CP	0:27:36	2	
	(3)	24男	0:25:16	21	26男	0:48:54	7	28男	1:16:30	3	
2	京葉OLクラブA	櫻本信一郎		宮本樹		新粥文哉					
	3:22:09	BY	0:25:51	8	AX	0:22:59	2	CP	0:27:45	4	
	(19)	34男	0:25:51	27	19男	0:48:50	6	22男	1:16:35	4	
3	トータスB	堀田遼		近藤康満		結城克哉					
	3:23:21	AX	0:22:15	1	BY	0:23:31	2	CP	0:28:06	5	
	(9)	25男	0:22:15	1	24男	0:45:46	1	25男	1:13:52	1	
46	KOLAくすのき	高椋章太		前田春正		白川努					
	6:12:00	BX	0:33:46	55	AY	0:49:28	85	CP	0:55:57	140	
	(35) OVER300	24男	0:33:46	107	69男	1:23:14	135	37男	2:19:11	132	
松井日香里		落合志保子		松井健哉		細川知希					
DM	0:25:39	27	DN	0:25:17	34	EK	0:31:07	2	FJ	0:41:12	1
27女	1:42:09	6	42女	2:07:26	4	27男	2:38:33	3	24男	3:19:45	1
小山清		千葉妙		尾崎弘和		寺垣内航					
DM	0:25:25	23	DN	0:24:50	30	EK	0:30:43	1	FJ	0:44:36	3
57男	1:42:00	4	31女	2:06:50	3	24男	2:37:33	1	34男	3:22:09	2
宮川早穂		五味あずさ		戸上直哉		宮西優太郎					
DM	0:26:56	37	DN	0:23:20	15	EK	0:33:34	3	FJ	0:45:39	4
22女	1:40:48	2	22女	2:04:08	1	22男	2:37:42	2	22男	3:23:21	3
奥野有弓		寺田保		永瀬真一		平山友啓					
DM	0:54:17	159	DN	1:08:40	174	EK	0:50:42	64	FJ	0:59:10	39
37女	3:13:28	127	69男	4:22:08	123	47男	5:12:50	117	37男	6:12:00	109