




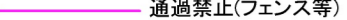




北摂フォトゲイニング2015 競技用地図

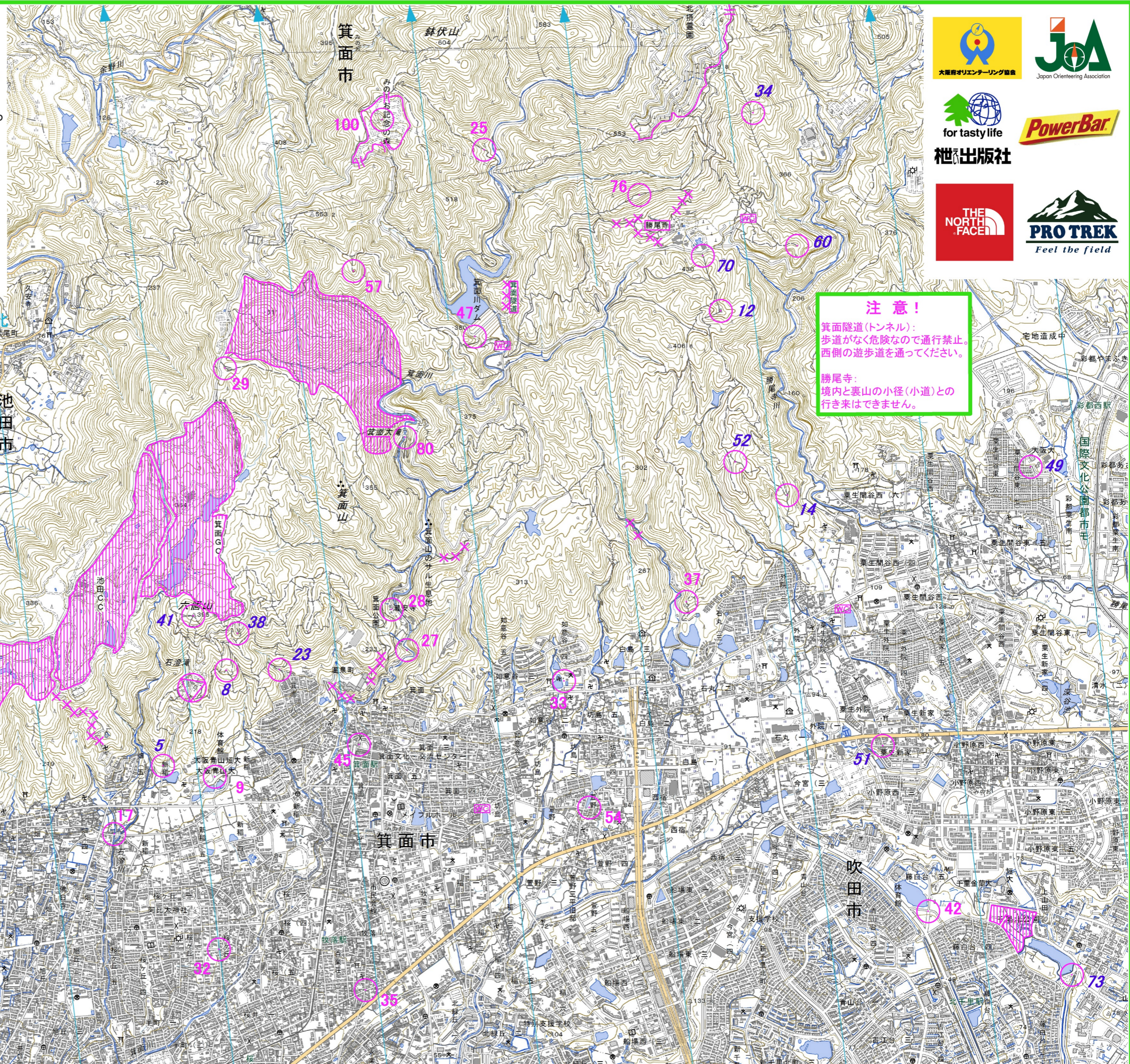
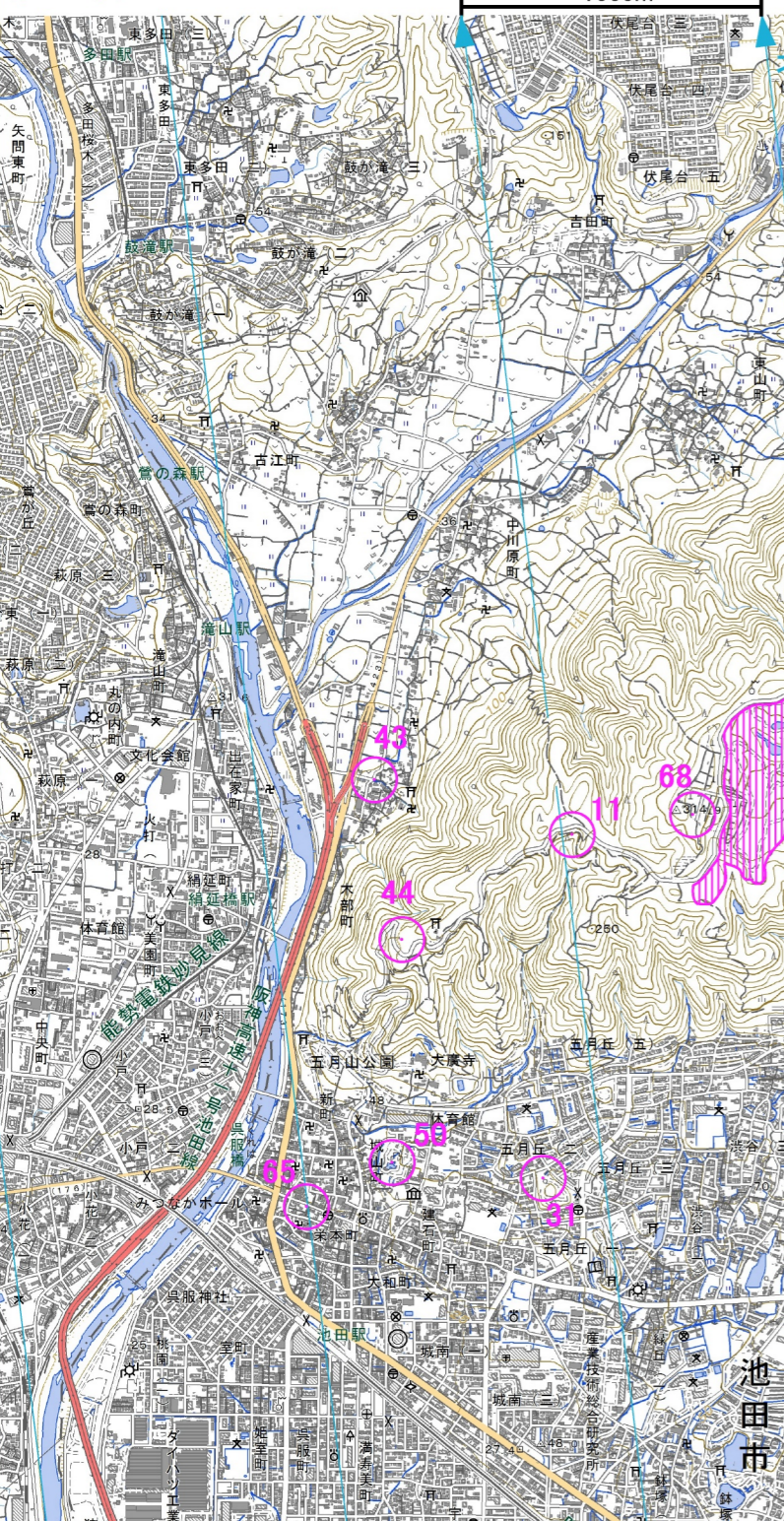
縮尺 1:25,000 等高線間隔 10m

【記号凡例】

-  スタート・フィニッシュ
-  48 チェックポイントと得点(チェックポイントは円の中心・撮影対象が巨大な場合は撮影者の立つ位置が円の中心)
-  48 チェックポイントと得点(ボーナスミッション対象 ボーナスマッション詳細はチェックポイント一覧表を参照のこと)
-  通行禁止
-  立入禁止
-  通過禁止(フェンス等)
-  通過可能な場所
-  トイレ

この地図は、国土地理院長の承認を得て、同院発行の電子地形図25000を複製したものである。(承認番号 平26情複、第859号)
第三者が複製する場合、国土地理院の長の承認が必要です。

緊急連絡先 090-4299-2997(よこた)



注意!
箕面隧道(トンネル):
歩道がなく危険なので通行禁止。
西側の遊歩道を通ってください。

勝尾寺:
境内と裏山の小径(小道)との
行き来はできません。



世出版社

