

2026 KOLA新春大会

コース解説

コース設定：木村史依

※コース番号について

コース1：MA

コース2：WA, M35

コース3：MF, M18, W35, M50

コース4：WF, W18, W50, M65, W65

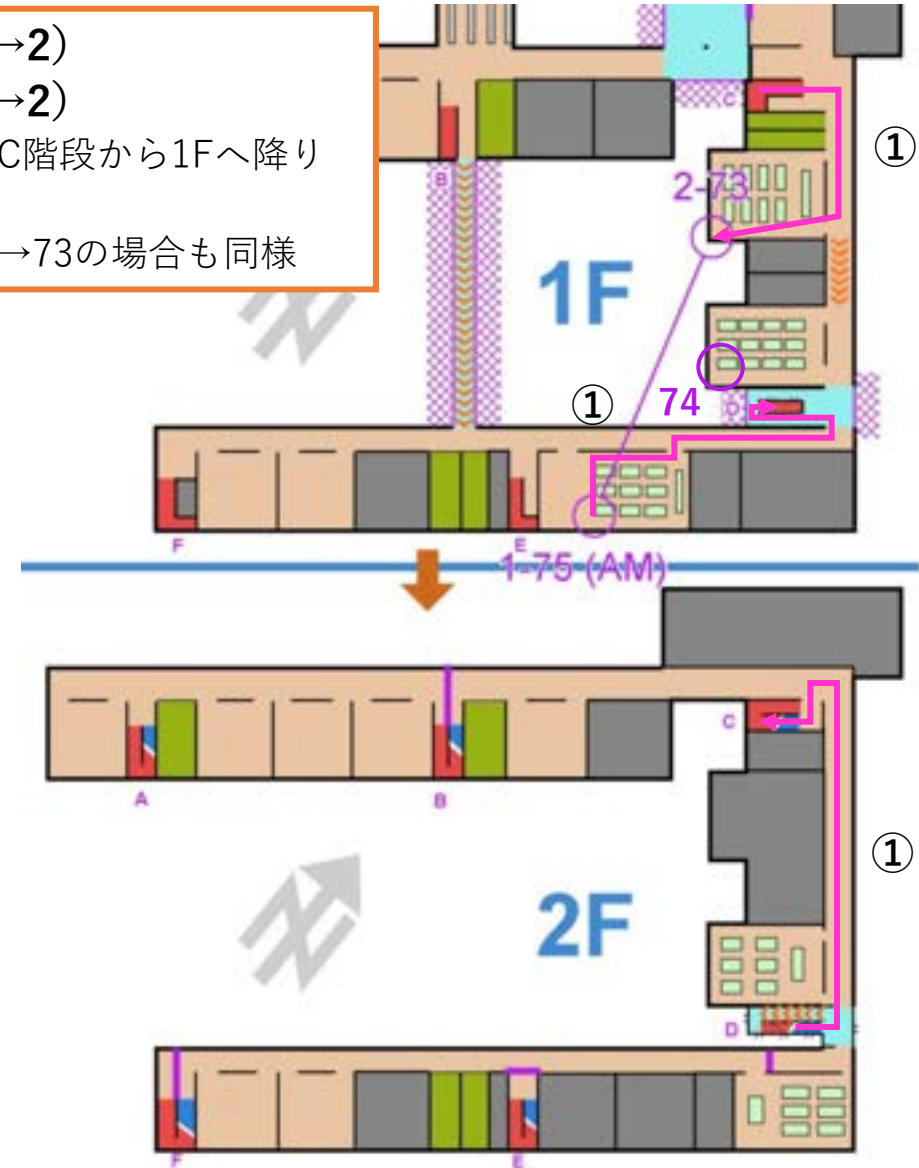
コース5：M15, W15

74→73 (コース1, 4 : 1→2)

75→73 (コース2, 3 : 1→2)

1F D階段から2Fへ上がり、C階段から1Fへ降り
73番へアタック。

※画像は75→73のみだが74→73の場合も同様



87→88 (コース1, 2 : 3→4)

最長レッグ。

RFへのアタックは3F B階段からのみ可能なため、そこを目指す。

①3F E階段から1Fまで降りる。

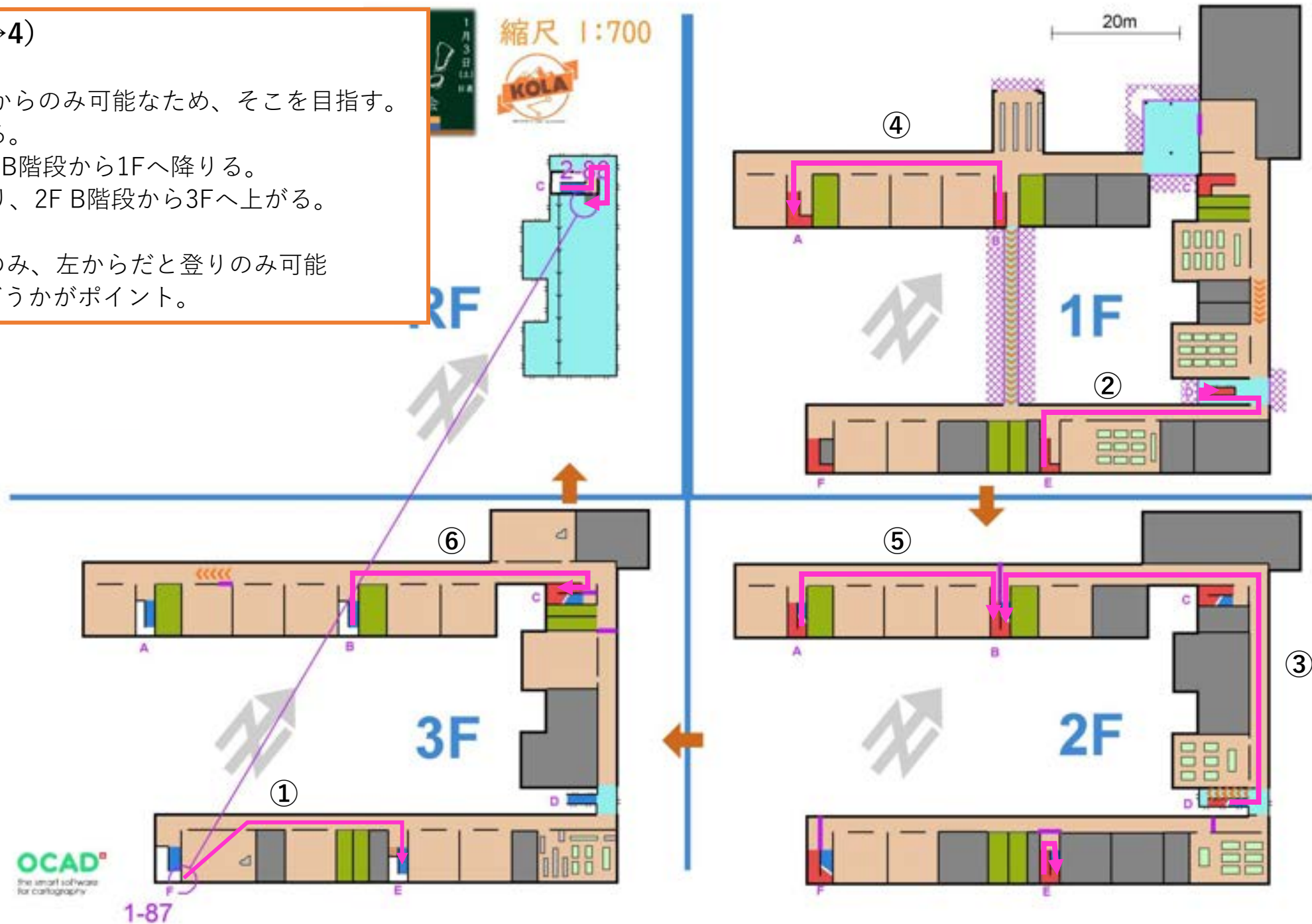
②③D階段から2Fへ上がり、B階段から1Fへ降りる。

④⑤1F A階段から2Fへ上がり、2F B階段から3Fへ上がる。

⑥3F C階段からRFへ

2F B階段は右からだると下りのみ、左からだると登りのみ可能
というところに気付けるかどうかポイント。

縮尺 1:700



90→85 (コース1: 5→6, コース3: 6→7)

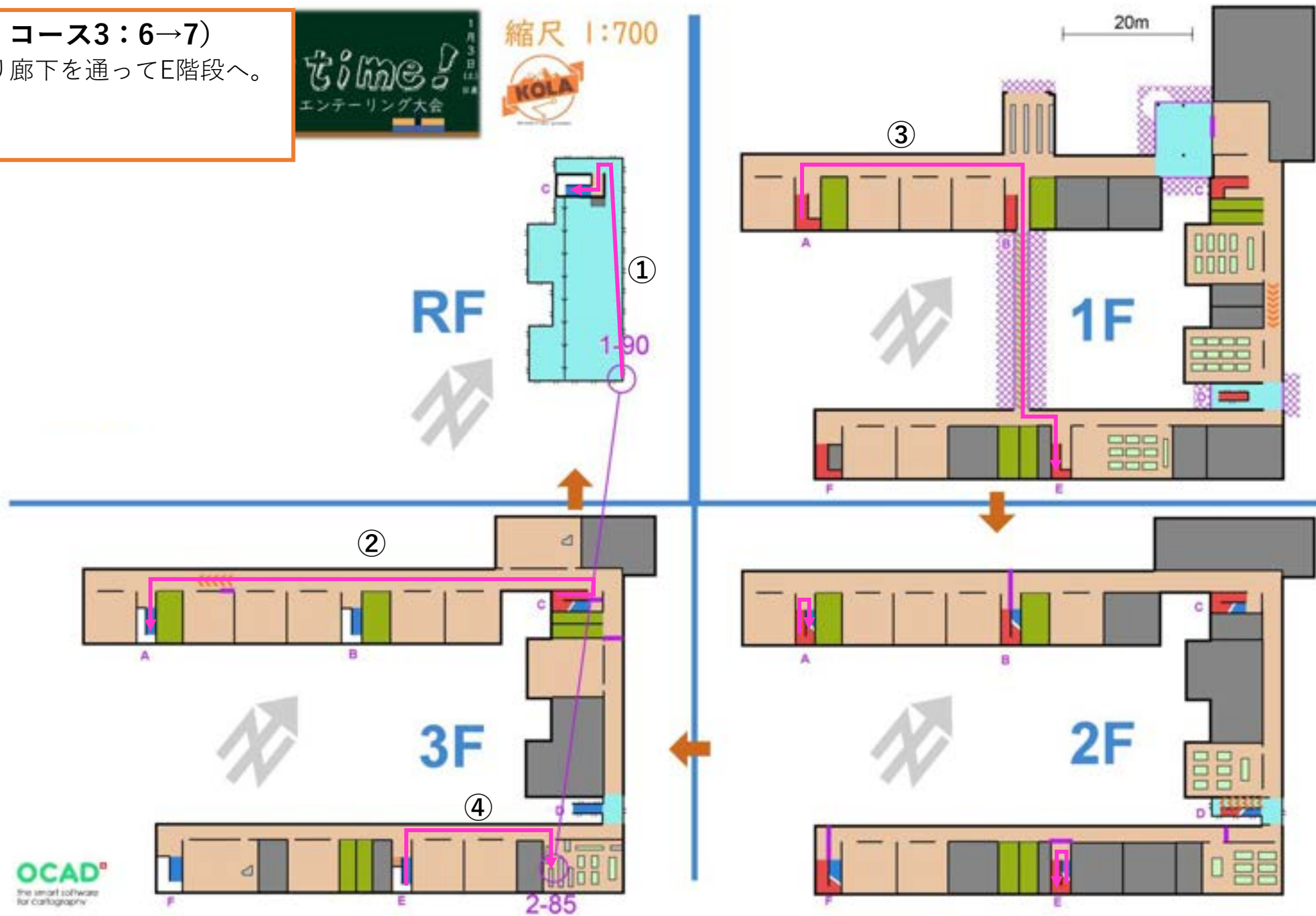
3F A階段から1Fへ降り、渡り廊下を通してE階段へ。

一気に3Fまで登りアタック。

コース2, 4の90→75も同様。



縮尺 1:700



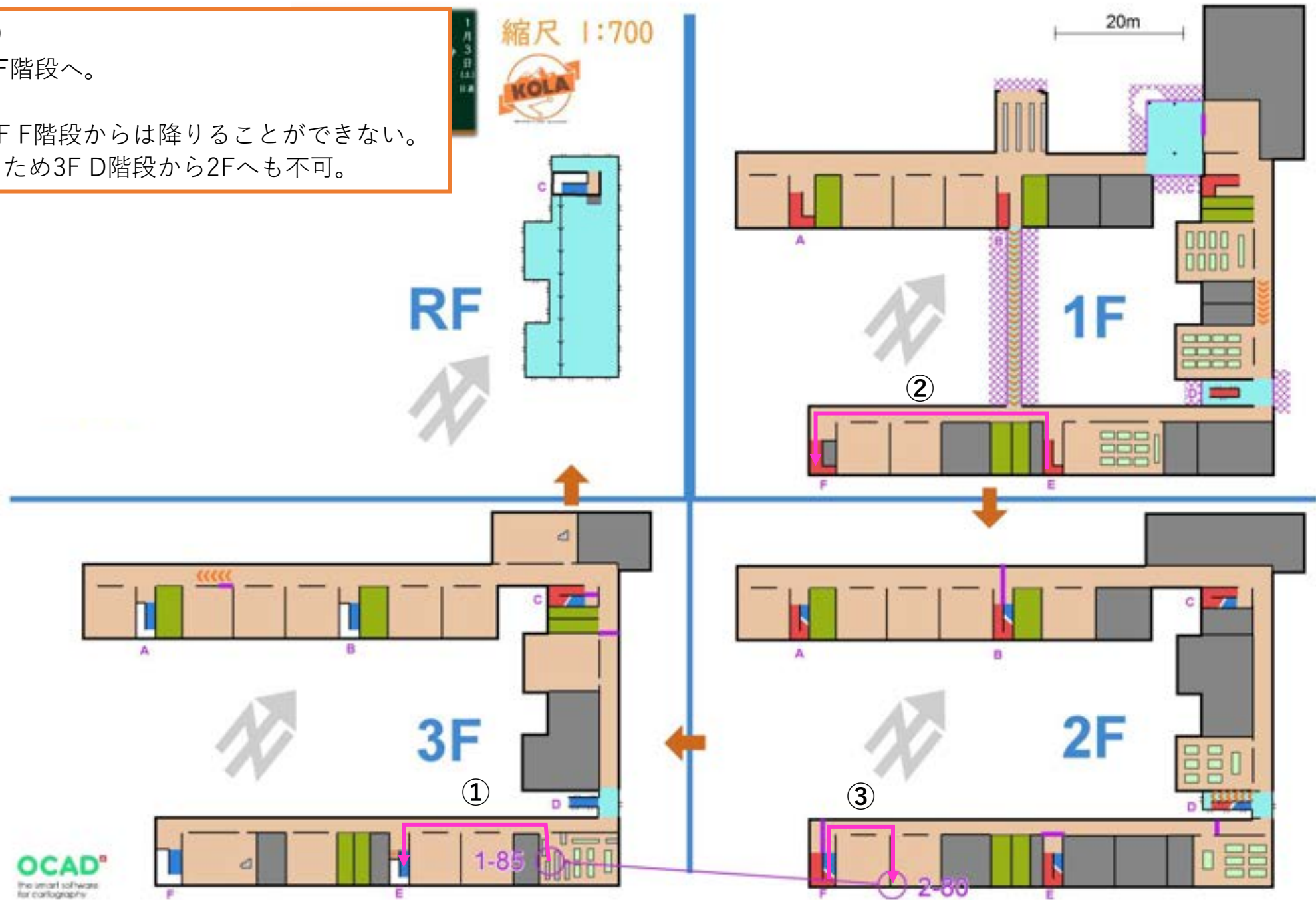
85→80 (コース1: 6→7)

3F E階段から1Fへ降り、1F F階段へ。

2Fまで登りアタック。

2Fにバリケードがあるため3F F階段からは降りることができない。

一方通行逆走になってしまうため3F D階段から2Fへも不可。



80→82→81 (コース1, 2 : 7→8→9)

80番脱出後2F B階段から1Fへ降り、A階段から3Fまで上がって82番へ。

82番脱出後は3F A階段から2Fへ降り、B階段から再び3Fへ上がって81番へアタック。

87→88と同様に2F B階段の使い方がポイント。

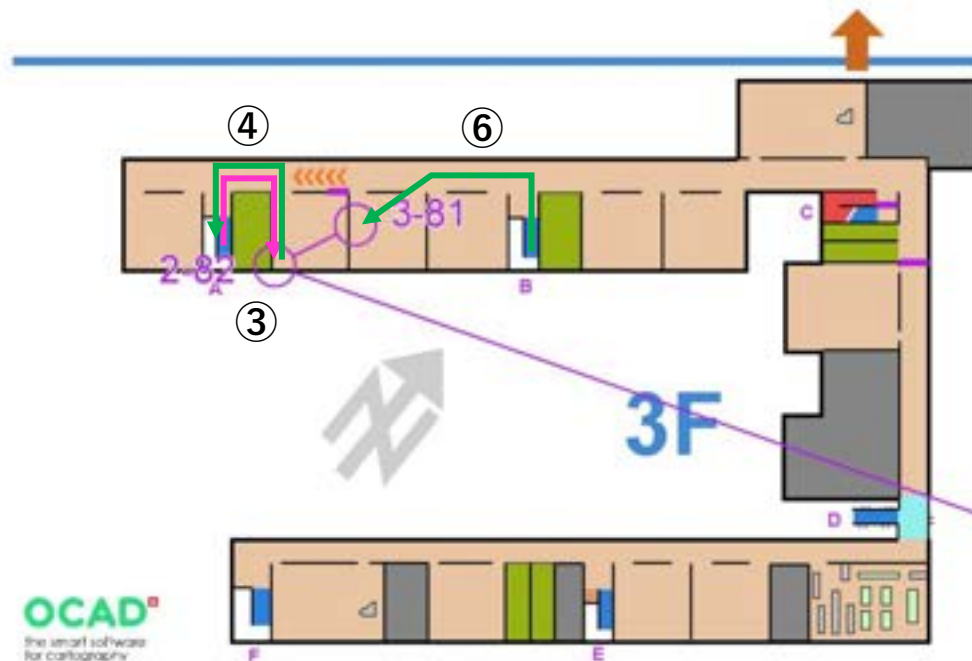
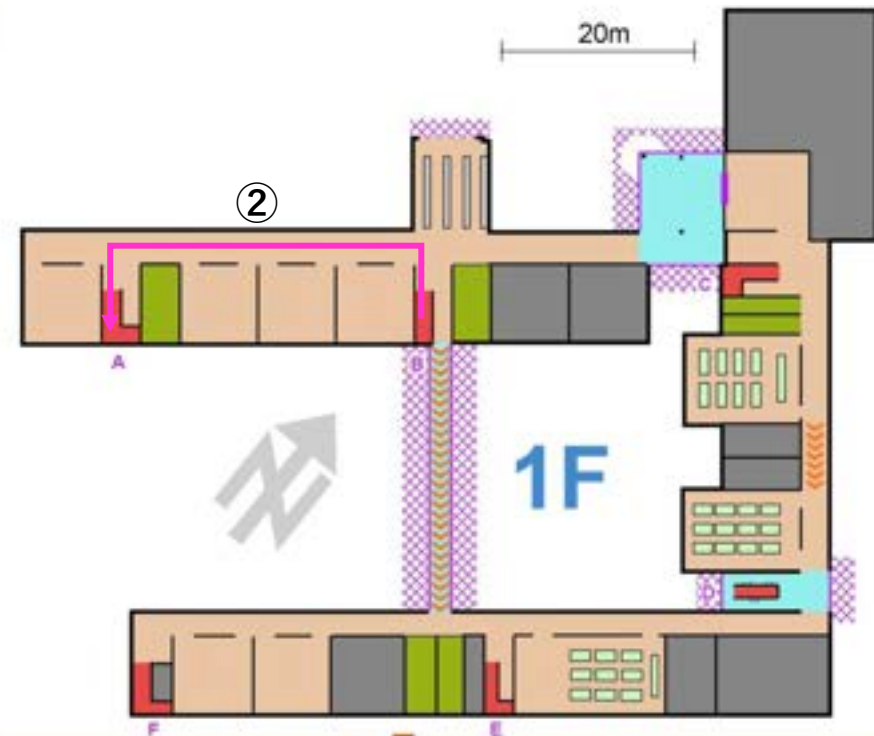
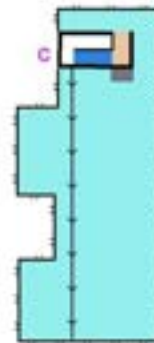
※80→82 : ①～③
82→81 : ④～⑥



縮尺 1:700



RF



77→73→72 (コース5: 5→6→7)

77番脱出後2F C階段から1Fへ降り、73番アタック。

73番脱出後、再びC階段から2Fへ上がる。2F B階段から1Fへ降り、72番へ。

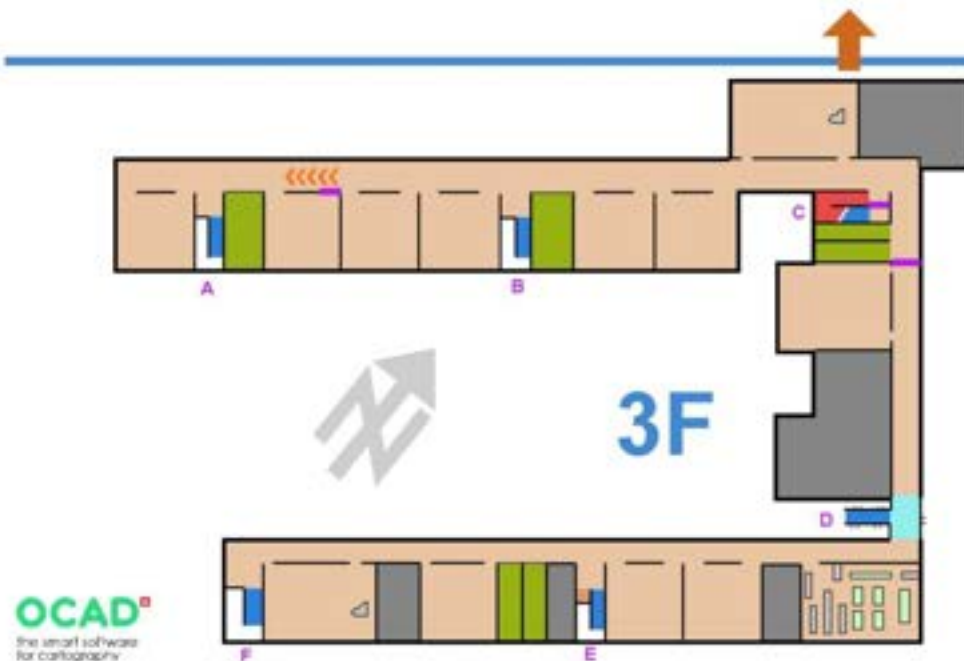
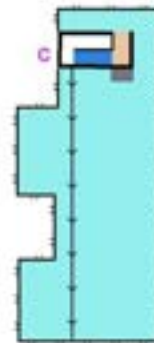
※77→73: ①～③
73→72: ④～⑥



縮尺 1:700



RF



OCAD
the smart software
for cartography

